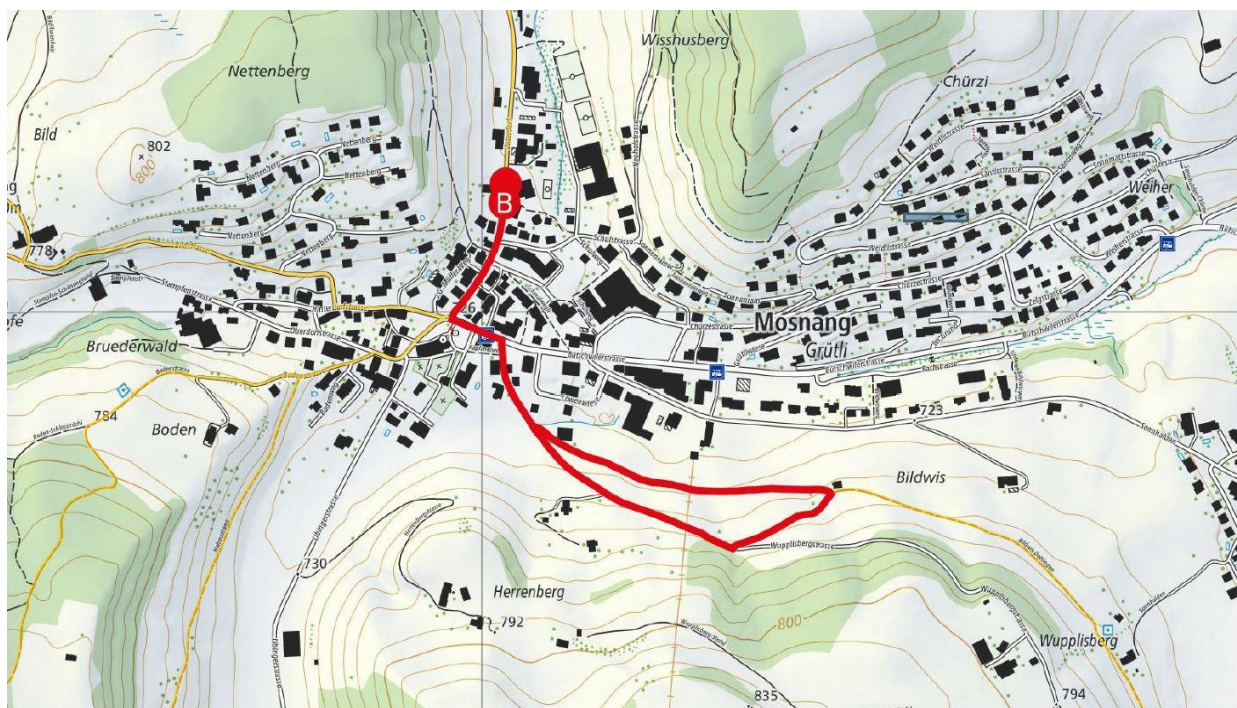


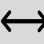



3. Zum Ruhebänkli Bildwies

Spaziergang zum Skilift, an dem unsere ehemalige Skirennfahrerin Maria Walliser ihre ersten Schwünge vollbrachte.



 25 min	 40 m
 1.6 km	 40 m



Beim Hauptwegweiser bei der Kirche auf dem Wanderweg Richtung Bütschwil bis zum Bänkli mit schönster Sicht auf den überbauten Südhang Chürze. Retour auf dem Feldweg wieder unter dem Skilift durch.