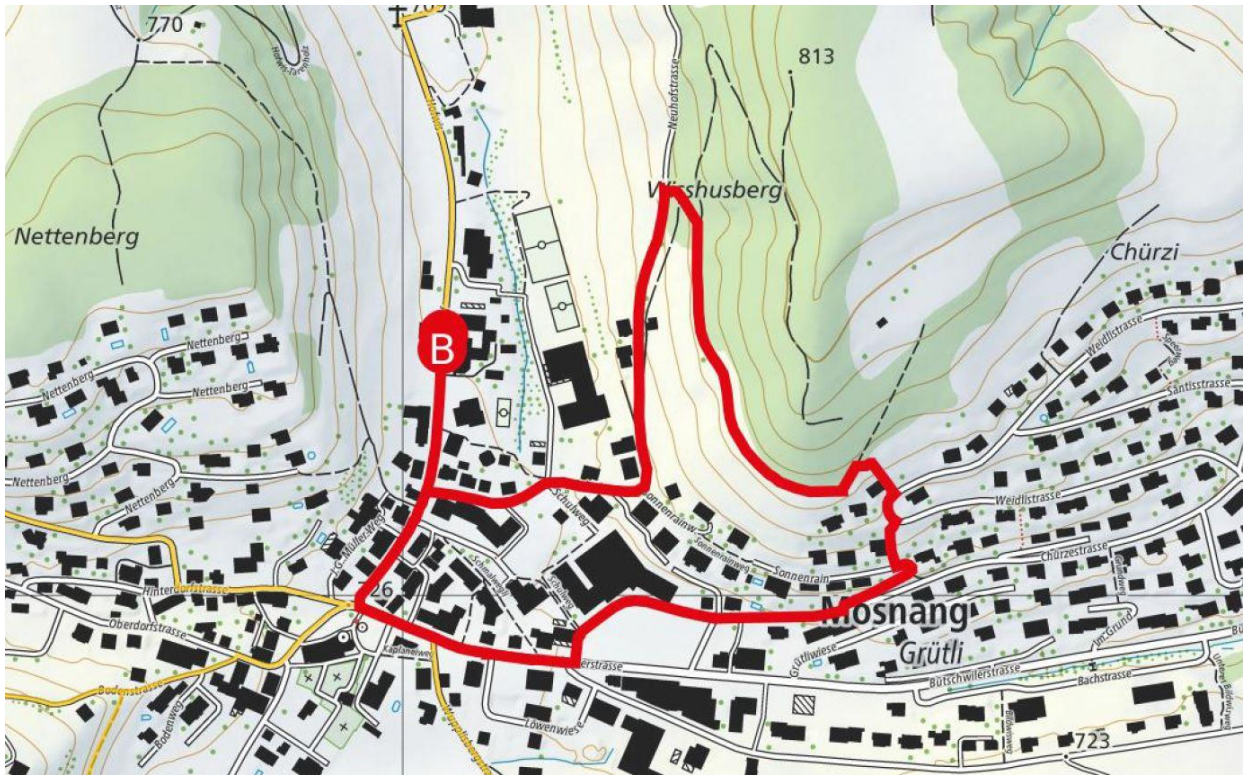


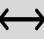



2. Panoramaweg

Kleine Wanderung mit schönem Blick auf Mosnang und tolle Weitsicht zum Säntis und auf die Churfürsten.



 35 min	 70 m
 1.9 km	 70 m



Erst Richtung Kirche, dann links auf der Schulstrasse bis zum Ende bleiben. Dort wieder links die Neuhofstrasse hinauf wandern. Beim roten Bänkli rechts auf dem schmalen Pfad in den Wald einbiegen. Im Wald horizontal dem Waldweg folgen, entlang am Waldrand zu den beiden Bänkli mit schönster Aussicht auf Mosnang und mit Weitsicht zum Alpstein. Weiter wieder im Wald rechts abbiegen zu den Treppen die ins Dorf hinunter führen.